



## azienda

**LAB ID** è un'azienda leader a livello Europeo nella realizzazione di prodotti e soluzioni basati sulla tecnologia **RFID** (**Radio Frequency Identification**).

Nata nel 2002 è stata la prima realtà in Italia a credere ed investire nel potenziale della tecnologia.

La missione di **LAB ID** è quella di supportare le aziende nell'utilizzo della tecnologia **RFID** personalizzando le soluzioni per rispondere alle necessità non solo delle aziende stesse ma anche alle esigenze dei singoli consumatori.

**LAB ID** è dal 2004 un investimento privato di **OMR Holding** e **Streparava Group**.

## prodotti- inlay

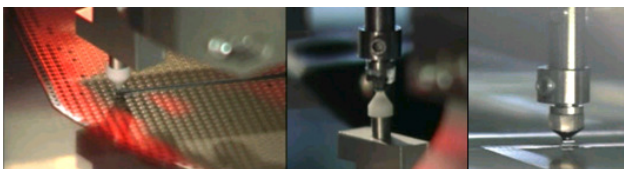
Nei suoi stabilimenti di Castel Maggiore a Bologna, **LAB ID** progetta e produce **tag RFID passivi** che operano all'interno delle bande di frequenza destinate all'identificazione in Europa e nel mondo.

A partire dall'alta frequenza a **13.56 MHz (HF)** disciplinata dagli standard internazionali **ISO/IEC 18000-3** e **ISO/IEC 14443 A/B**, fino alle frequenze **UHF** con il più recente standard **ISO/IEC 18000-6 (EPC)**.

Il processo produttivo è garantito dall'esperienza e dal know-how del Centro di Ricerca e Sviluppo interno. Il nostro team di qualificati ingegneri RF offre un'eccezionale competenza nella progettazione di **tag RFID**.

Questo consente a **LAB ID** una totale flessibilità ed efficienza nell'offrire sia prodotti standard, sia prodotti personalizzati, basati sulle specifiche esigenze progettuali.

La produzione, basata su "flip chip process", supporta tutti i chip (IC) attualmente disponibili sul mercato (EM Marin, Impinj, NXP, ST, Texas Instruments, etc ).



### Per ulteriori informazioni:

Sylwia Broda  
marketing & sales office  
tel : +39/0 51 70 59 41  
fax: +39/0 51 70 59 48  
Email: [silviab@lab-id.com](mailto:silviab@lab-id.com)

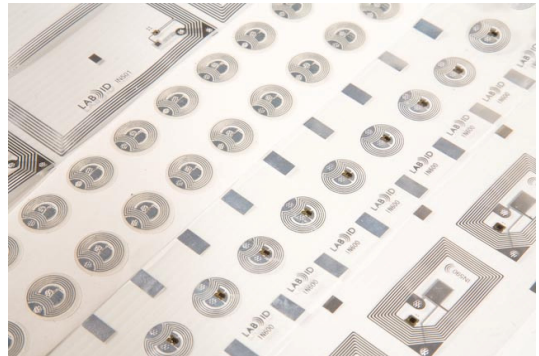


© 2008 LAB ID srl Italy  
Specifications are subject to change without notice.  
LAB ID ® is a registered trademark of LAB ID

## prodotti- inlay

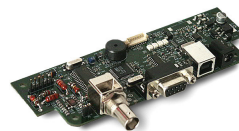
I prodotti **RFID** realizzati da **LAB ID** sono utilizzati in svariati settori applicativi:

- Trasporto/Ticketing
- Controllo accessi
- Logistica/produzione (fashion, farmaceutico...)



## prodotti- lettori

Inoltre, **LAB ID** progetta e produce sistemi di lettura e scrittura **HF**, che operano nel rispetto delle normative **ISO** e sono al passo con l'evoluzione del mercato. Il lavoro, infatti, viene svolto in stretta collaborazione con i maggiori produttori di IC presenti sul mercato. La possibilità di personalizzare il Firmware in base alle esigenze del cliente è di particolare importanza in quanto permette di ottenere in modo efficace e flessibile le migliori prestazioni ottenibili.



## servizi

**LAB ID** supporta e collabora con i diversi attori presenti nei progetti RFID (system integrator, società di software, distributori di tecnologie di identificazione, converter) nella scelta, nella progettazione e nella fornitura di tag **HF** e **UHF**.

**LAB ID** offre anche il servizio di conversione dei propri inlay in vari formati: **wet inlay, etichette adesive, paper badge...**

