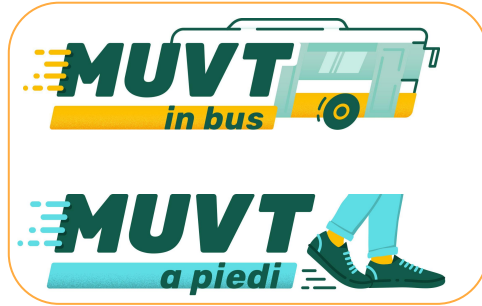


M.U.V.T.

MOBILITÀ URBANA VIVIBILE E TECNOLOGICA



UNIONE EUROPEA
Fondi Strutturali e di Investimento Europei



IL PROGRAMMA

M.U.V.T (Mobilità Urbana Vivibile e Tecnologica) è il programma del Comune di Bari finalizzato alla gestione della domanda di mobilità sostenibile su tutto il territorio cittadino, sviluppato secondo il paradigma MaaS (Mobility as a Service).

COS'È IL MaaS?

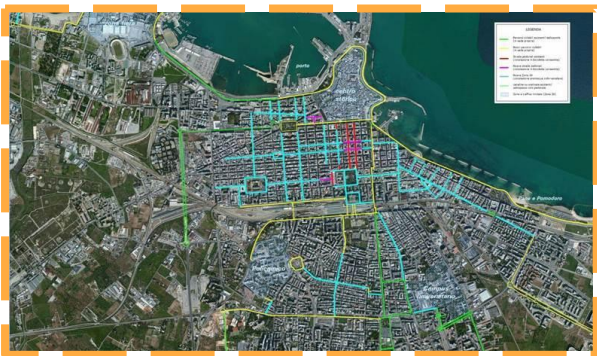
Le caratteristiche che meglio connotano i servizi MaaS del comune di Bari **sono** :

- **flessibilità**
- **integrazione**
- **sostenibilità**

MUVT è un ecosistema della mobilità cittadina/regionale/nazionale, che prevede integrazione tra le politiche relative alla mobilità, gli interventi sugli spazi fisici e il perseguimento di determinati obiettivi sociali; nella sua accezione più tecnica, ci si riferisce al MaaS come al portale/piattaforma che integra la fornitura di servizi di mobilità sia pubblica che privata.

LE TAPPE: 2016 - 2018

Biciplan Comunale



MUVT a piedi-Piedibus



L'iniziativa ha visto la collaborazione dell'associazione Bravi Piedoni, la partecipazione della scuola Balilla, nel quartiere Madonnella e il coinvolgimento di 40 bambini e 25 genitori.

LE TAPPE: 2016 - 2018

Bando per l'acquisto di biciclette



Il **Comune di Bari** lancia un bando, a sportello, per incentivare l'acquisto di biciclette tradizionali e a pedalata assistita, grazie al quale vengono acquistate più di **3 mila biciclette**.

Nuove zone 10 - 20 - 30

Realizzazione di nuove **Zone 10 - 20 - 30** e di una nuova rete di percorsi pedonali (**fondi PON Metro 2014-2020 – Asse 2 - Azione 2.2.1 - Progetto BA2.2.4.a -Corsie protette TPL.**)



LE TAPPE: 2019 - 2020

Avvio sperimentazione MUVT in bici.



Nel periodo di sperimentazione sono stati percorsi **518 mila km** percorsi, più di **74 mila chili** di co2 sono stati risparmiati e più di **30 mila euro di voucher** emessi.

Rinnovo flotta TPL

Avvio del **programma di rinnovamento** della flotta TPL AMTAB e rinnovamento/realizzazione di nuove aree di interscambio modale (**fondi PON Metro 2014-2020 – Asse 2 - Azione 2.2.1 - Progetto BA2.2.4.b - Aree di interscambio modale.**)



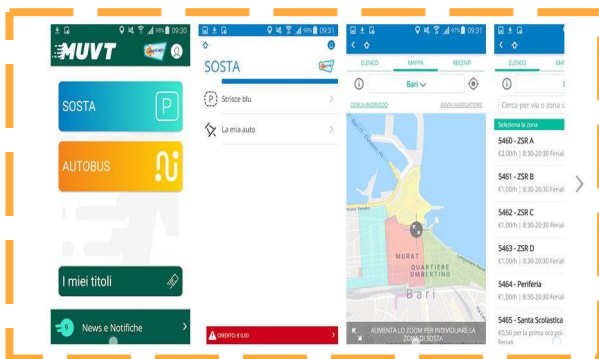
LE TAPPE: 2019 - 2020

PROGRAMMA SMART MOBILITY



Installazione nuove obliteratrici
(fondi PON Metro 2014-2020 – Asse 2 -
Azione 2.2.1 - Progetto BA2.2.1.a -
Smart Mobility).

APP. M.U.V.T.



La nuova app del Comune di Bari relativa ai servizi di mobilità della città, **M.U.V.T.**, permette di pagare, oltre i titoli di viaggio a bordo dei bus, anche la sosta su strisce blu in tutte le zone.
(PON Metro 2014-2020 – Asse 2 - Azione 2.2.1 - Progetto BA2.2.1.a - Smart Mobility.)

LE TAPPE: 2019 - 2020

MUVT IN SHARING



Nel primo mese **1.500 monopattini elettrici** vengono immessi in circolazione sul territorio comunale. Nei mesi successivi, visti gli ottimi risultati, altri due operatori hanno incrementato la flotta di monopattini in sharing attiva in città.

Piste ciclabili "light"



LE TAPPE: 2021 - 2022

MUVT IN TAXI



Erogazione di voucher taxi in favore di alcune categorie di cittadini per spostarsi sul territorio cittadino utilizzando il servizio taxi.
(POC - Programma Operativo Complementare - Metropolitano 2014-2020, POC_BA_ I.2.1.b)

Dopo il successo della sperimentazione, diventa misura stabile, finanziata attraverso i fondi del **PON Metropolitano 2014 - 2020 (Asse 2 -BA.2.2.4.A.2 - CUP - Smart Mobility)**, e viene potenziato il portale del Comune di Bari dedicato al progetto M.U.V.T.

MUVT IN BICI



LE TAPPE: 2021 - 2022

BIKE TO... ART



Il programma del comune di Bari che unisce gamification, buone pratiche e supporta il comparto culturale.

È in fase di lancio del nuovo servizio di bike sharing del Comune di Bari con mezzi dotati del Mat, Magnetic Assisted Tap, in grado di garantire una protezione antifurto e anti vandalismo.

MUVT IN SHARING



LE TAPPE: 2021 - 2022

BICIAN METROPOLITANO



Prevede una rete di percorsi ciclabili di oltre 400 chilometri che si **sviluppa in ambito urbano** ed extraurbano e si integra con le pianificazioni di mobilità sostenibile a livello regionale, nazionale ed europeo. L'estensione complessiva delle tre ciclovie è di circa 430 km

- "Smart traffic management unit", monitoraggio e controllo del traffico urbano con informazioni in tempo reale su mobilità e traffico.
- piattaforma di interscambio dati tra i diversi sistemi informativi urbani, territoriali e centrali
- introduzione di un sistema di semafori intelligenti
- l'implementazione di un progetto di comunicazione rivolto agli operatori del territorio.

PROGETTO MONKEY



LE TAPPE: 2021 - 2022

PIATTAFORMA MaaS: MODELLO "COMMERCIAL INTEGRATOR".



Il modello scelto prevede la presenza di diversi fornitori di servizi MaaS in concorrenza tra di loro che erogano servizi riferiti ad una o più modalità di trasporto (es. Biciclette e trasporto pubblico, solo Treni, oppure bici e Taxi).

La piattaforma sarà realizzata a partire dal TPL, intorno a cui sarà organizzata l'offerta di mobilità che permetterà ai cittadini baresi di poter avere accesso, da un unico gateway, a tutti i servizi di mobilità, pubblici e privati, attivi in città, con la possibilità di definire percorsi, conoscere costi delle corse in anticipo e acquistare biglietti o servizi.

GRAZIE

